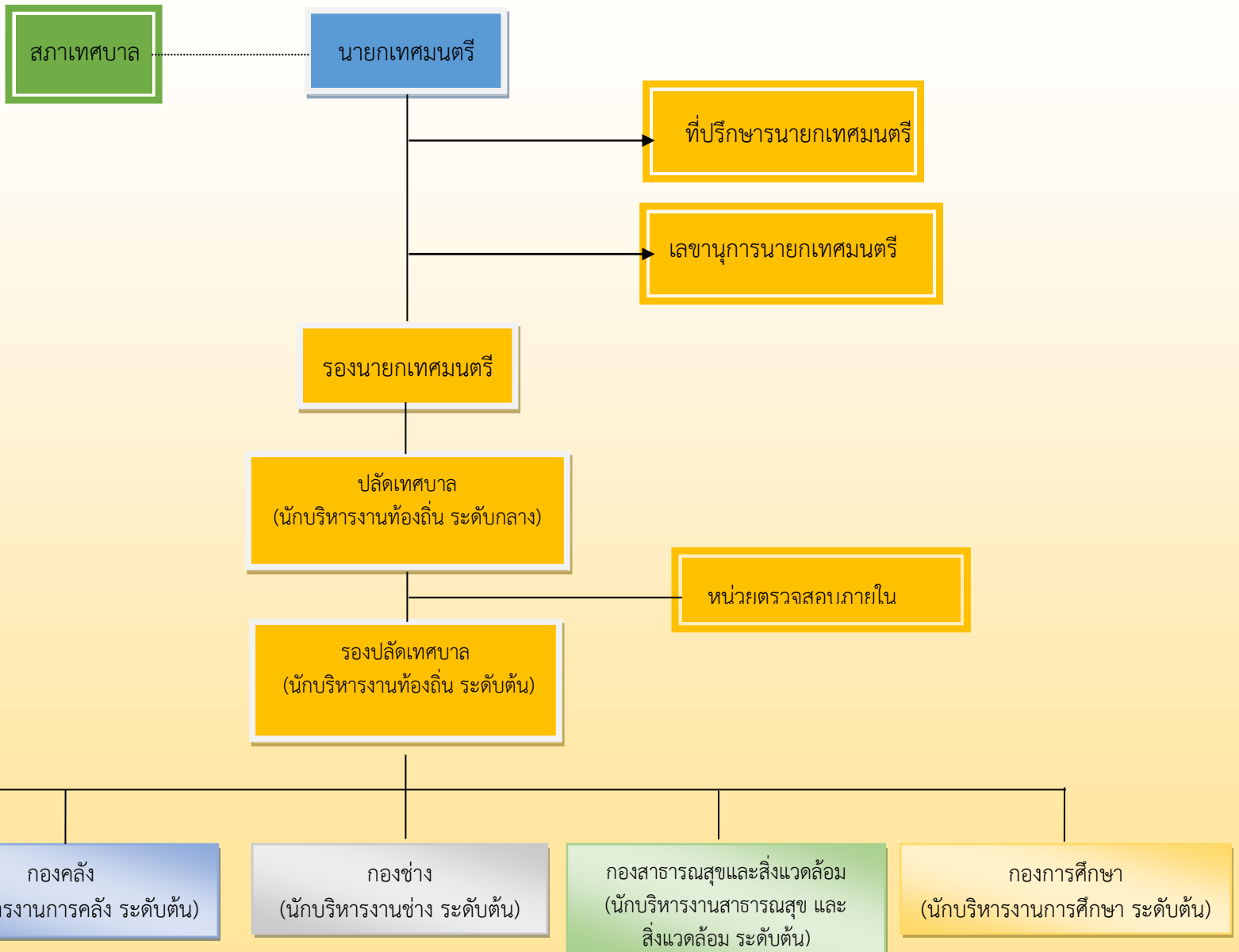
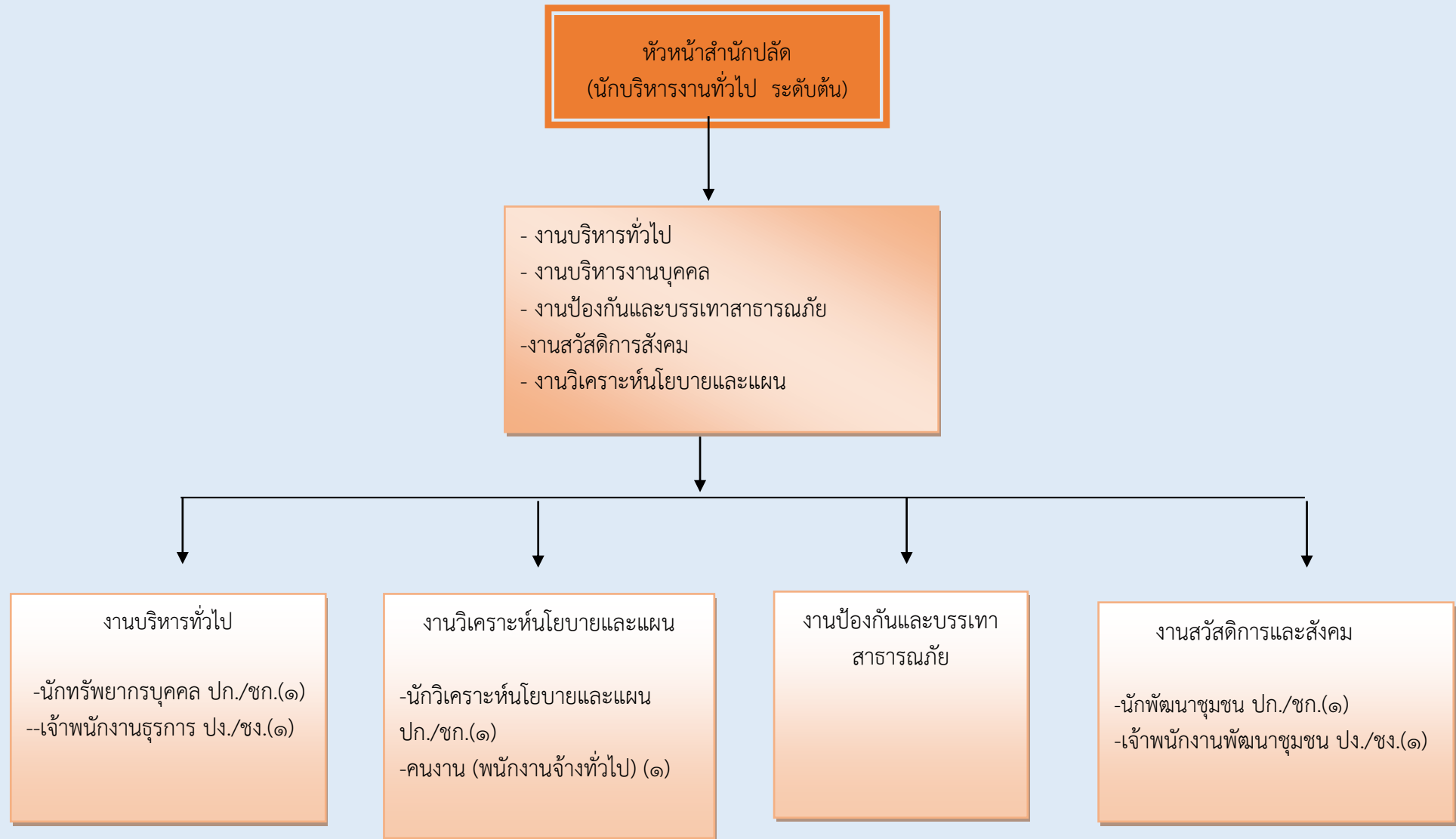


# โครงสร้างส่วนราชการของเทศบาลตำบลทุ่งน้อย



## โครงสร้างส่วนราชการของสำนักปลัดเทศบาล



## โครงสร้างส่วนราชการของกองคลัง

ผู้อำนวยการกองคลัง  
(นักบริหารงานการคลัง ระดับต้น)

- งานการจ่ายเงิน - การรับเงิน
- งานการจัดทำบัญชี
- งานการจัดเก็บภาษี ค่าธรรมเนียมและการพัฒนารายได้
- งานเกี่ยวกับการจัดซื้อ จัดจ้าง จัดหาพัสดุ ครุภัณฑ์ และทรัพย์สินต่าง ๆ

งานการเงินและบัญชี

-เจ้าพนักงานการเงินและบัญชี ปง./ชง. (๑)

งานจัดเก็บและพัฒนารายได้  
งานแผนที่ภาษีและทะเบียนทรัพย์สิน

-เจ้าพนักงานจัดเก็บรายได้ ปง./ชง. (๑)  
-ผู้ช่วยเจ้าพนักงานจัดเก็บรายได้  
(ตามภารกิจ) (๑)

งานพัสดุและทรัพย์สิน

-เจ้าพนักงานพัสดุ ปง./ชง. (๑)

## โครงสร้างส่วนราชการของกองช่าง

ผู้อำนวยการกองช่าง  
(นักบริหารงานช่าง ระดับต้น)

- งานออกแบบและเขียนแบบ
- งานควบคุมก่อสร้างและซ่อมบำรุง
- งานเกี่ยวกับช่างสุขาภิบาล
- งานผังเมือง
- งานควบคุมอาคาร

งานวิศวกรรมและผังเมือง  
งานสาธารณูปโภคและการโยธา

- นายช่างโยธา ปง./ชง. (๑)
- คนงาน (พนักงานจ้างทั่วไป) (๑)

งานสถานที่และไฟฟ้าสาธารณะ

- ผู้ช่วยนายช่างโยธา (ตามภารกิจ) (๑)

## โครงสร้างส่วนราชการของกองสาธารณสุขและสิ่งแวดล้อม

ผู้อำนวยการกองสาธารณสุขและสิ่งแวดล้อม  
(นักบริหารงานสาธารณสุขและสิ่งแวดล้อม ระดับต้น)



- งานบริหารสาธารณสุข
- งานส่งเสริมสุขภาพ
- งานป้องกันเฝ้าระวังและควบคุมโรคติดต่อและโรคไม่ติดต่อ
- งานบริการรักษาความสะอาด
- งานสุขาภิบาลและอนามัยสิ่งแวดล้อม
- งานบริการการแพทย์ฉุกเฉิน

-เจ้าพนักงานสุขาภิบาล ปง./ชง. (๑)

## โครงสร้างส่วนราชการของกองการศึกษา

ผู้อำนวยการกองการศึกษา  
(นักบริหารงานการศึกษา ระดับต้น)

- งานบริหารการศึกษา
- งานบำรุงศิลปะ จารีตประเพณี ภูมิปัญญาท้องถิ่นและวัฒนธรรมอันดีของท้องถิ่น
- งานศูนย์พัฒนาเด็กเล็ก
- งานกิจกรรมเด็กและเยาวชน
- งานกีฬาและนันทนาการ

งานส่งเสริมประเพณี ศิลปและวัฒนธรรม  
งานกีฬาและนันทนาการ

- นักวิชาการศึกษา ปก./ชก. (๑)

งานการศึกษาปฐมวัย  
งานกิจกรรมเด็กและเยาวชน

- ผู้อำนวยการศูนย์พัฒนาเด็กเล็ก (๑)
- ครู คศ.๒ (๑)
- ผู้ดูแลเด็ก (ตามภารกิจ) (๒)

## โครงสร้างส่วนราชการของหน่วยตรวจสอบภายใน

หน่วยตรวจสอบภายใน  
(นักวิชาการตรวจสอบภายใน ปก./ชก.)



- งานจัดทำแผนปฏิบัติงานตรวจสอบภายใน
- งานตรวจสอบการเงินและบัญชี
- งานตรวจสอบการดำเนินงาน
- งานตรวจสอบการบริหาร
- งานตรวจสอบการปฏิบัติตามข้อกำหนด
- งานตรวจสอบเทคโนโลยีสารสนเทศ